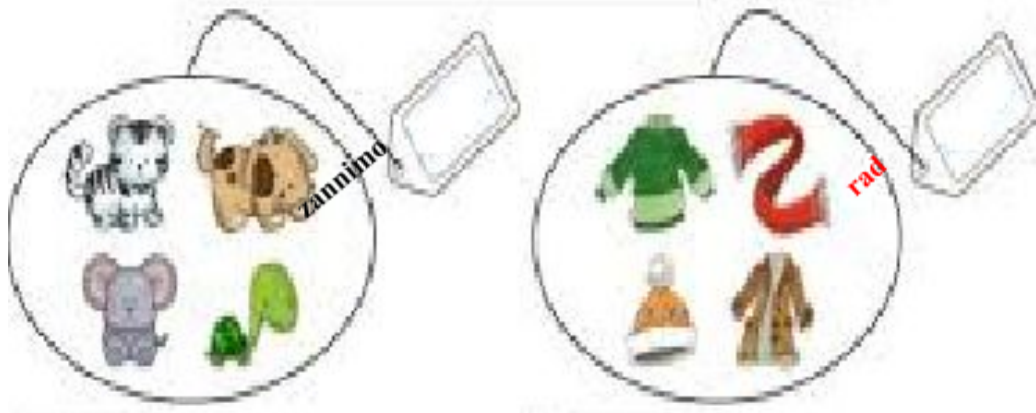


Objektif leson an

Jodi a nou prale mete mo ki nan menm fanmi nan yon sèl panye. Tankou si n ap pale de zannimo ou ka panse ak chat, chen, elefan, tòti. Nan kategori rad ou ka mete vès, chanday, foula, bone



Pati de sa timoun yo dwe konnen oswa ta dwe konnen epi ki ka ede yo

Yon fanmi se moun ki gen menm san k ap koule nan venn yo oswa yo gen menm non. Mo yo tou gen fanmi.



Leson an

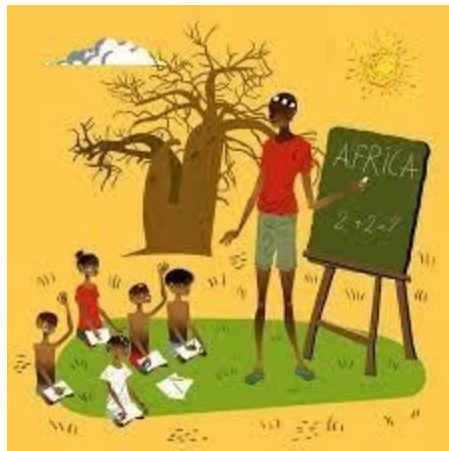
An nou pran egzanp mo koulè...nou konnen plizyè koulè tankou

wouj ble nwa jòn

Ou pran mo **lakay** kote nou ka jwenn kabann, kizin, lakou, twalèt etc.



Menm jan an mwen ka pran **lekòl** epi mwen jwenn direktè, valiz, inifòm, klas, elèv etc.



Lè nou pran gwoup mo sa yo ki ka nan menm fanmi nou pale de **tèm oswa de mo **jenerik** ou ankò de mo **etikèt****

Twa mo sa yo tèm, jenerik oswa etikèt vle di menm bagay

Konsolidasyon

Ansanm ou nou reflechi

Mo ki ka kouvri tout lòt yo oswa sèvi panye a nou ka ti se tèm nan, yo konnen rele li tou mo jenerik, mo etikèt

An nou pati... m ap pataje kèk tèm epi n ap cache mo nou ka mete ladan yo

Tèm	Mo nan tèm nan
matematik	
Fanmi	
Lapli	
Manje	

Bravo ti zanmi yo nou byen reflechi ansanm.

Pandan w chita la kisa ou ta manje ? Yon ti pen ak fromaj, yon ti ze ak bannann, espageti ak salami ? Enben tout sa ka antre nan tèm manje a.

Verifikasyon

M ap bwaw kèk mo eske ou ta ka jwenn yon tèm pou yo ?

Enfimyè, doktè, mekanisyen, machann,



Men repons la : Si w te panse a metye ou jwenn repons la. Ou ka panse ak travay tou.

Si w panse ak metye enben ou jwenn bon repons lan.

metye

Ou vle eseye ankò

Machann, bri, legim, viv, diri, mayi

Ou di mache ? oui se sa.

mache

Bravo timoun yo nou te byen travay ak mwen jodi a. Kontinye mete etikèt sou tout non nou jwenn tankou nou ta vle foute tout mo nan panye li dwe ye. Male na wè ankò.

Ou ka eseye ankò?

Gen yon kote ou ka jwenn.

Machann, bouwèt, kamyon, bwi, moun

Mache

Bravo timoun yo nou byen travay jodi a.

Kontinye mete etikèt sou tout mo ou ka
foure nan yon panye ansanm. Male nou
va wè ankò!