



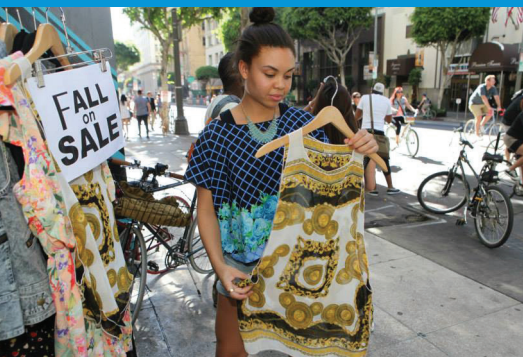
CICLAVIA

CULVER CITY MEETS VENICE

Presentado por Metro

Domingo
9 de agosto, 2015
9am-4pm

Oportunidades de Negocio el 9 de agosto



¿Cómo puede beneficiar CicLAvia mi negocio?

Muchos negocios se benefician tremendamente de CicLAvia, algunos observando una superación o record de ventas, ya que miles de clientes potenciales pasan por sus tiendas todo el día. Le animamos a participar, aunque sea saludando a las personas que pasan frente a su puerta de entrada. Ésta es una gran oportunidad de llegar a nuevos clientes.

- **PLANIFIQUE A QUE SU NEGOCIO ESTÉ ABIERTO EL DÍA DEL EVENTO.**
- **HAGA QUE EL FRENTE DE SU NEGOCIO ESTÉ VISIBLE** con rótulos, banderas y cartelones dobles para anuncios. La ciudad de Culver City no permite globos de "mylar" o globos en los techos.
- **MUEVA SU NEGOCIO HACIA AFUERA.** Si tiene permiso para usar la acera o banqueta frente a su negocio, siéntase en libertad de sacar productos, música o asientos afuera (Nota: Según los terminos de permisos de CicLAvia, no puede tener objetos estacionarios en la calle.)
- **ANUNCIE SU NEGOCIO ANTES DEL EVENTO.** Para darle ánimo a que los participantes de CicLAvia paren por su negocio el día del evento, puede usted ofrecer un especial o descuento de CicLAvia. Haga que su descuento aparezca en la página de la red de descuento (website) Metro CicLAvia libre de costo para usted. Para más detalles, envíe un email o correo electrónico a DestinationDiscount@metro.net por esta fecha 07/31/15.
- **DÍGALO POR ADELANTADO.** Ponga una hoja (flyer) de CicLAvia en su negocio o déselo a sus clientes. Póngase en contacto con info@ciclavia.org y le enviaremos por correo electrónico o email una conexión para conseguir la hoja.

¿Qué es CicLAvia?

CicLAvia produce días libres de vehículos que transforman las calles en espacios seguros para que miles de personas puedan usar sus bicicletas, caminar, jugar y disfrutar. CicLAvia es gratis para todos los participantes, conectándolos a las comunidades y a otros. Lo más importante es que CicLAvia le permite a las personas conectarse con cada uno de una manera que no es posible en un automóvil.

El 9 de agosto de 2015, de 9am-4pm, la ruta de 6 millas de las calles de CicLAvia estarán cerradas a todo automóvil, sin vehículos o estacionamiento permitido por toda la ruta.

Esperemos demoras, tal vez largas, en calles vecinas si debe de viajar un autobús o manejar ese día.

¿Información de dónde manejar y estacionar el día de CicLAvia?

- **Si su negocio está en la ruta, necesitará estacionar su auto en otro lugar antes de CicLAvia.** Todas las entradas de vehículos en la ruta estarán bloqueadas.
- Las calles comienzan a cerrarse a las 6am, teniendo la ruta entera cerrada para las 8am. El evento es de 9am-4pm y las calles estarán completamente abiertas para vehículos a eso de las 5:30pm.
- **Los vehículos pueden cruzar la ruta en áreas de calles principales** (vea mapa). Habrá cruce de peatones en la ruta para ofrecerle a las personas acceso a negocios y edificios a cada

lado de la calle. Todo otro cruce de calles estará cerrado a través de la ruta. Las calles adyacentes a la ruta permanecerán abiertas para acceso local, ya sea residencial o comercial.

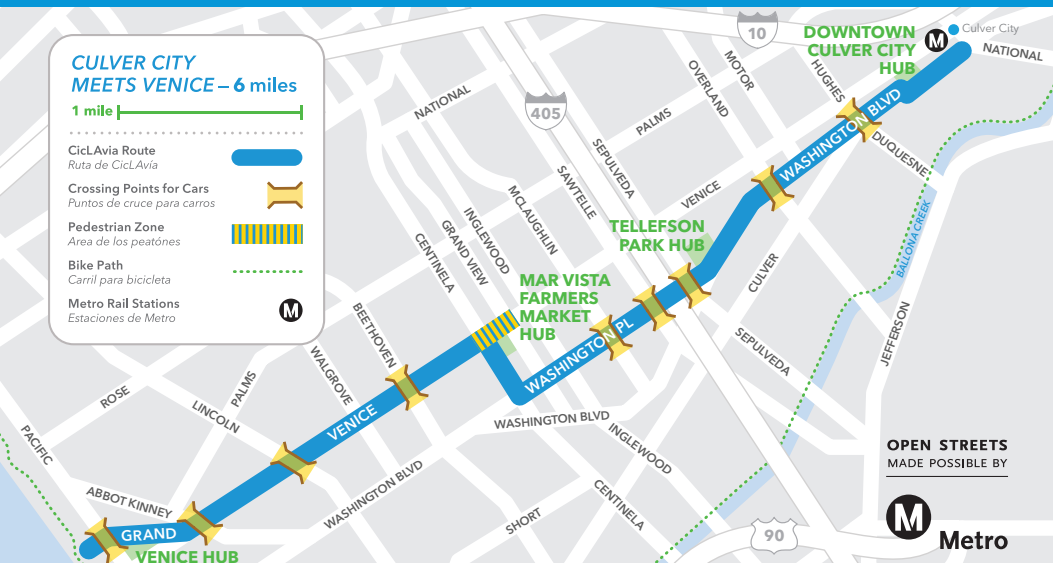
- **Los carros estacionados en la ruta de CicLAvia serán remolcados** en grúa y no se permitirá que haya vehículos entrando o saliendo de la ruta durante las horas del evento a excepción de las áreas de cruce designadas.
- El estacionamiento en calles cercanas a la ruta puede estar restringido. Verifique las restricciones anunciadas antes del evento.

Facilidades adicionales

- Centro de Actividades o Hubs (vea mapa) en la ruta ofrecen servicios sanitarios públicos (baños), agua gratis, primeros auxilios, botes para la basura e información.

Seguridad

- Habrá un número significativo de miembros de la policía en CicLAvia y serán los responsables del tráfico y control de la multitud (personas).



Para preocupaciones o preguntas de los constituyentes en relación a los permisos de los cierres de calles en Culver City, comuníquese con la división de Ingeniería de Culver City al 310.253.5600. De tener preocupaciones en relación a los permisos de cierres de calles en Los Angeles comuníquese con

la División de Eventos Especiales "LA Bureau of Street Services, Investigation and Enforcement" al 213.847.6000. Para la asistencia en el día del evento, llame 626.744.7889. Si tiene otras preguntas o sugerencias, favor de llamar a Rachel o Malia al 213.355.8500 al correo electrónico o email info@ciclavia.org.