



Garfield Park Connector

SPRING 2017 Vol. 2, Issue 1

En Español pg. 5

URBAN RAIN GARDEN INITIATIVE

Did you know Garfield Park neighborhood is located in the Plaster Creek watershed?

The Plaster Creek watershed is home to the most polluted creek in west Michigan. The main problem with Plaster Creek is that rain water washes over the land and down the storm drains directly into Plaster Creek bringing pollution and trash into the creek, this creates excess water which often causes flooding.

How do we reduce Plaster Creek’s pollutants?

One way to keep excess water out of the creek is with rain gardens. Rain gardens are depressions in the land shaped like a bowl to capture rain water before it goes down the drain. These rain gardens are planted with Michigan native plants- which are adapted to Michigan weather conditions. Their deep roots act like straws soaking up rain water which reduces environmental pollutants. Their flowers provide food for seed eaters and pollinators which greatly benefit the environment.

What is GPNA doing to reduce Plaster Creek’s pollutants?

Garfield Park Neighborhood Association is partnering with Plaster Creek Stewards of Calvin College to install a Rain Garden in Garfield Park. This curb cut rain garden in the park will collect rain water from Madison Avenue, allowing it to soak into the garden instead of going down the drain and gushing into Plaster Creek.

Through our partnership, Plaster Creek Stewards will install a limited number of curb cut rain gardens in the Garfield Park neighborhood – free to residents! Interested residents will have the opportunity to sign up for a rain garden and connect with Plaster Creek Stewards to make arrangements for a site visit to find out if your site is eligible during GPNA’s Urban Rain Garden event.

Stay tuned for GPNA’s Urban Rain Garden Initiative announcement date and save the date for this great opportunity to help care for our environment, our local creek, and participate in family fun activities! If you want more information regarding GPNA’s Urban Rain Garden Initiative, or if you would like to volunteer for this event, please contact Tonya at tadkinsmckeevergnagr.org



Story Time in the Park

Tuesdays in June, July & August

7:00pm-8:00pm

Garfield Park
334 Burton St SE
Grand Rapids, MI 49507



Free books and ice cream for kids 15 and younger. Gather your kids and join us for story time!

presented by:
steelcase foundation



Garfield Park Connector

DO YOU REMEMBER WHEN?

The Garfield Park Neighborhood area has been a distinct area of the City of Grand Rapids since it first appeared on an area map in 1833. Since that time of the early settlers, the area has grown and established itself as a main artery into the City of Grand Rapids and a bustling business and residential community. Since these early days, our Garfield Park community has undergone so many changes that a book could be written to document them. Instead, with the help of some of our neighbors, I am writing a “Do you remember when” article about the changes in our community over time.

“Do you remember when...?”

- Activities with the Garfield Park, first established in 1913, have ebbed and flowed over time. We used to experience East Egg Hunts, tennis lessons, baseball games, the old Arts & Crafts Fair and Wednesday night with local musical entertainment. The POOL was the biggest in the city and a huge deal for the neighbors.
- Burton Heights was the place to shop if you didn't want to go downtown
- The Garfield community looks and sounds very different today. We now have many Hispanic friends and neighbors. The Spanish language is a large part of our community now.
- Burton Theater and 4 Star Theater were so close, did not have to try to get downtown.
- The KROC Center sits on what was always a vacant lot.
- 2001 Burton was the Old Kent Bank building
- Kresge's 5 & Dime
- Remember Riordan's Drug store on the corner of Madison and Brown.
- Ronan Funeral Home of Madison was the Party Store on Madison.
- Dickinson Elementary School's huge new building was created by tearing down at least four homes.
- Burton Elementary school housed the area's Public Library.
- OMG! Miller's Ice Cream on Burton.
- Look at Division near Alger, what happened to Jope's Dairy?
- White & White Drug store on Burton and Division had a soda fountain.
- Bike rakes in the park.
- Skating rink with the Warming House
- Summer staff teaching crafts and games
- A care taker who spent his day planting flowers so the park would look nice

Contributing members: Bunny Swank, Anette Wilson, Dolores Schroeder, Dave Clemo, Emily Goff, Marian DeVries



LITTLE FREE LIBRARIES by Jesús M. Solis

Have you have been driving in some neighborhoods around the country, or within our own GPNA area and found these cute constructions with books for *FREE* inside? When I first saw them in Chicago, I said to myself, this would never fly in my neighborhood. I was dead wrong! They are here if you look for them, one is right across from my home in Union near Alger and another on Alger, close to Division. I was so impressed by the love of reading, literacy and just plain and simple the idea of passing on a great book to those who can't afford them or don't have a library card. Here's a copy of the “old news” from their national movement online: littlefreelibrary.org

“Thousands of stories have been published and broadcast about Little Free Libraries around the world. The most popular phrases and descriptions in those stories are:

- Libraries are ‘popping up’ everywhere
- They look like birdhouses.
- They don't require library cards or late fines, don't insist that patrons whisper or stay quiet, and don't mind if you do not return a book.

The two people most responsible for Little Free Libraries are Todd Bol and Rick Brooks. Yes...and no. Yes, Todd Bol of Hudson, Wisconsin built what would eventually be called the first ‘Little Free Library’ as a memorial tribute to his mother in 2009. Rick Brooks of Madison, Wisconsin and he put together the ideas and strategies that led to other Little Free Libraries being installed in Minneapolis, Madison and other communities. But many of the people most responsible for the success of this movement are the ‘early adopters’ of the idea who purchased Libraries made by Bol and others for their front yards. They became the stewards of the tangible and intangible parts of the Little Free Library mission: to promote a sense of community, reading for children, literacy for adults and libraries around the world. Stewards often build the Libraries that serve their communities. They fill them with books, protect and promote them, and come up with new ways to share the goodwill generated by these neighborhood book exchanges.”

WANTED NEIGHBORHOOD VOLUNTEERS

An organization like Garfield Park Neighborhoods Association (GPNA) cannot function fully and meaningfully without the active involvement of our neighbors. Here are some facts to consider:

- GPNA's geographical coverage has over 5,000 households
- GPNA employs three half time staff members
- Governmental funding covers only 60% of the total GPNA annual expenses
- The GPNA ethnic demographic breakdown is about 50% Hispanic, 25% White and 25% African American.
- Over 50% of the GPNA population live below the poverty level
- The Burton Heights Business area is being designated a Community Improvement District (CID)

Potential Volunteer Opportunities are:

- Board of Directors
- Membership Committee
- Events Committee
 - Summer Celebration
 - Dumpster Day
 - Yard Sale
- Good Works Committee
- Crime & Safety Committee
- Newsletter Committee
- New Neighbor Welcoming Committee

Please consider your personal talents, interest and passions. Then think about your Garfield Park Neighborhoods Association. You will find the perfect fit for yourself. Visit the GPNA website or contact us directly to step into a rewarding GPNA experience.

50+ PROGRAM AT THE GARFIELD PARK COMMUNITY GYM

Come join us this spring at the GPNA community Gym which is part of the city and provides excellence in community fitness classes, wellness activities, team sports and rental opportunities. The 50+ Program runs four mornings a week out of the gym. Programs and classes are geared to people over 50 years of age but everyone is welcome. Monthly community time activities are free and include Cribbage, Knitting Thursdays, Coffee time, Uno and Book Club. We also invite community partners and various city services to come to the gym and share their information and stories with us. On top of it all is that all these programs are *FREE!*

The Grand Rapids Parks & Recreation Department offers the following Fitness classes at the Gym. All classes are drop in and you pay at the time of the class (when applicable).

Walking Club – Free: Come out into the cold and walk in the gym with us. The GPNA Gym is a warm, dry and a safe place to walk. Invite your friends and walk this rest of what's left of this winter with us. Monday & Wednesdays at 10AM to 12noon & Tuesdays/Thursdays from 11AM to 12noon.

Stretch & Flex - \$3.00: This class includes chair exercises, hand weights, and standing low impact aerobics. Classes are drop in and ongoing. Try your first class for free. Monday/Wednesday at 9AM to 9:55AM

Active Adults - \$3.00: This class begins at noon and includes a warm up, a cardio segment and strength training. Tuesdays from 11:30AM to 12:30PM

Sacred Flow - New Class! - \$3.00: A quasi – yoga style fitness class for everyone. Some postures are slightly modified yoga positions done to Classical music and Gregorian chants. Thursdays from 9am to 9:55am.

You can pick up a calendar at the Gym, or you can find it online at www.grcity.us/parks under Recreation, on Facebook at Garfield Park Community Gym or by calling 456-3696 #1 for details. You can also email us at Garfield-parkcommunitygym@gmail.com.



Garfield Park Connector

SPRING CRIME UPTICK

As temps rise so do the activities of any city environment. It is easy to be excited to enjoy those first few warm days but be sure to continue to be smart about your property.

- Make sure you are always putting your bike away. Each year we have a lot of stolen bikes. Simply locking your bike to the front porch is not recommended. Not only is it in plain sight for all, but it is easy to break spindles on porch railing. Consider bringing it inside if that is an option. If you keep anything of value in your garage, please remember to keep the garage locked as well.

- Make sure to keep your car free and clear of anything valuable. This also means in your glove box. Never keep vehicle titles in your car or spare keys. Things like book bags and gym bags often look appealing to thieves (even if they only find your dirty gym clothes). And never leave laptops, tablets, phones or guns in your car. You would be shocked how often registered weapons are stolen from unlocked vehicles.

- **PIN YOUR WINDOWS.** Window pinning when done right will prevent a burglar from getting inside your home while allowing some fresh air to still pass through.

If you would like to know more, contact: Fran Dalton, 616-241-2443 or fdalton@gp-nagr.org



CRIME & SAFETY COMMITTEE UPDATE

The work of the GPNA Crime & Safety Committee has been very focused and specific for this past year. The committee has regular involvement from both the Grand Rapids Police Department and the Grand Rapids Fire Department. This includes regular updates on incidents in our GPNA area and insights on prevention and safety. Additionally, the committee has benefited from regular in-service presentations that focuses on safety and crime prevention issues. These presentations have been on the topic of Home Security Surveys, Block Organizing, Neighborhood Watch, Alley Safety, GPNA area improvement, Emergency Preparedness, Trees as Crime Prevention and lastly, collaborating with Silent Observer. As a consequence of this committee's activity, an overall awareness has arisen. This committee believes that the benefits of the information sharing they have received must be shared with the entire Garfield Park community. The committee wants our entire GPNA community to take advantage of the programming available to improve the Safety of our neighborhoods and our homes. The opportunities that are available to everyone individually or neighborhood groups are;

- Home Security Surveys
- Property Identification Etching
- Eyes Wide Open Training
- Free fire and smoke detector installations
- Emergency Preparedness Training
- GRPD Crime Mapping Training

If you or your neighborhood group are interested in any of the suggestion listed, contact Fran at fdalton@gpnagr.org or call 616-421-2443. The upcoming Spring and Summer are fun months and ideal times to begin thinking about these issues. Please visit us at: www.gpnagr.org "Events" for upcoming meetings of the Crime & Safety Committee.

COMMUNITY GARDEN

Garfield Park Neighborhoods Association is working with several Community Partners on a new Community Garden at 1712 Madison Ave SE. Our hopes are to contribute to community transformation, neighborhood revitalization, and ecological restoration of the area through the active participation of neighborhood Gardeners.

If you are interested in gardening and providing healthy food for your family, GPNA is excited to offer Community Gardening in the Garfield Park neighborhood for the 2017 growing season.

Educational opportunities including demonstration gardens that will be on site as well as off site will be available. An option of seeds and transplants to start your garden plot may be available as well as Community Garden tools. It is our goal to have gardener supply storage available on site if desired. Plus there is plenty fun in the sun.

We encourage anyone interested in gardening to join us for the 2017 growing season (Mid-April through Mid-October). The Community Garden will include 4' by 10' plots. Plot use fee is \$35 (with a \$10 refund at the end of the season).

For more information contact Fran Dalton at fdalton@gpnagr.org or (616) 241-2443.



INICIATIVA URBAN RAIN GARDEN

¿Sabía que el vecindario de Garfield Park está localizado en la cuenca hidrográfica de Plaster Creek?

La cuenca del arroyo de Plaster Creek es el hogar del arroyo más contaminado en el oeste de Michigan. El principal problema con Plaster Creek es que el agua de lluvia se lava sobre la tierra y por la tormenta drena directamente a Plaster Creek trayendo contaminación y basura en el arroyo, esto crea un exceso de agua que a menudo causa inundaciones.

¿Cómo reducimos los contaminantes de Plaster Creek?

Una manera de mantener el exceso de agua fuera del arroyo es con jardines de lluvia. Los jardines de la lluvia son depresiones en la tierra en forma de un tazón para capturar el agua de lluvia antes de que vaya por el desagüe. Estos jardines de la lluvia se plantan con las plantas nativas de Michigan que se adaptan a las condiciones atmosféricas de Michigan. Sus raíces profundas actúan como pajitas absorbiendo agua de lluvia que reduce los contaminantes ambientales. Sus flores proporcionan alimento para los comedores de semillas y polinizadores que benefician enormemente al medio ambiente.



Garfield Park Connector

¿Qué está haciendo GPNA para reducir los contaminantes de Plaster Creek?

La asociación del vecindario de Garfield Park está asociándose con los administradores del distrito de Plaster Creek del colegio de Calvin para instalar un jardín de la lluvia en el parque de Garfield. Este jardín de lluvia en el parque recogerá el agua de lluvia de Madison Avenue, lo que le permitirá empapar en el jardín en vez de ir por el desagüe en Plaster Creek.

Estén atentos a la fecha de esta gran oportunidad para ayudar a cuidar nuestro medio ambiente y nuestro arroyo local. Si desea más información sobre la Iniciativa de Jardines Urbanos de Garfield Park, o si desea ser voluntario para este evento, por favor contacte a Tonya en tadkinsmckeevergnagr.org

“A través de nuestra asociación, los administradores de Plaster Creek instalarán un número limitado de jardines de lluvia en el vecindario de Garfield Park, y será gratis para los residentes! Los residentes interesados tendrán la oportunidad de inscribirse en un jardín de lluvia y ponerse en contacto con los trabajadores de Plaster Creek para arreglar una visita su sitio y averiguar si Ud es elegible durante el evento de Urban Rain Garden de GPNA.”

“¡Manténganse al tanto! ¡Para la fecha de anuncio de la Iniciativa Urban Rain Garden de GPNA y guarde la fecha para esta gran oportunidad de ayudar a cuidar nuestro ambiente del arroyo local, y participar en actividades divertidas para la familia! Si desea más información sobre la Iniciativa Urban Rain Garden de GPNA, o si desea ser voluntario para este evento, por favor póngase en contacto con Tonya al: tadkinsmckeevergnagr.org”



¿RECUERDAS CUANDO?

El área del vecindario del parque de Garfield ha sido una área distinta de la ciudad de Grand Rapids desde que primero apareció en un mapa del área en 1833. Desde esa época de los primeros pobladores, el área ha crecido y se estableció como arteria principal en la ciudad de Grand Rapids y un lugar de negocios y comunidad residencial. Desde estos primeros días, nuestra comunidad de Garfield Park ha sufrido tantos cambios que un libro podría ser escrito para documentarlos. En cambio, con la ayuda de algunos de nuestros vecinos, estoy escribiendo un artículo “¿Te acuerdas cuando..?” acerca de los cambios en nuestra comunidad en el tiempo.

“¿Recuerdas cuando...?”

- Las actividades con el Parque Garfield, establecido por primera vez en 1913, han disminuido y fluido con el tiempo. Solíamos experimentar East Egg Hunts, clases de tenis, juegos de béisbol, la antigua Feria de Artes y Oficios y los miércoles por la noche con entretenimiento de musical local. La piscina era el más grande de la ciudad y un muy popular con los vecinos.
- Burton Heights era el lugar para ir de compras si no quería ir al centro
- La comunidad de Garfield se ve y suena muy diferente hoy en día. Ahora tenemos muchos amigos hispanos y vecinos. El idioma español es una gran parte de nuestra comunidad ahora.
- Burton Theatre y 4 Star Theatre estaban tan cerca, no tuvieron que intentar llegar al centro de la ciudad.
- El Centro KROC se sienta en lo que siempre fue un lote vacío.
- 2001 Burton fue el edificio del Old Kent Bank
- Kresge's 5 & Dime
- Recuerde la farmacia de Riordan en la esquina de Madison y Brown.
- Ronan Funeral Home de Madison fue la tienda de fiestas en Madison.
- El enorme edificio nuevo de la Escuela Primaria Dickinson fue creado al demoler por lo menos cuatro casas.
- La escuela primaria Burton era la Biblioteca Pública de la zona.
- OMG! Helados de Miller en Burton.
- Mira a División cerca de Alger, ¿qué pasó con Jope's Dairy?
- White & White Farmacia en Burton y la División tenía una fuente de soda.
- Estaciones de bicicleta en el parque.
- Pista de patinaje con la Casa de Calentamiento
- Personal de verano enseñando artesanías y juegos
- Un cuidador que pasó su día plantando flores para que el parque se vea bien

Miembros contribuyentes: Bunny Swank, Anette Wilson, Dolores Schroeder, Dave Clemo, Emily Goff, Marian DeVries

SE NECESITAN VOLUNTARIOS DEL VECINDARIO

Una organización como Garfield Park Neighborhoods Association (GPNA) no puede funcionar de manera significativa sin la participación activa de nuestros vecinos. Aquí hay algunas cosas de considerar:

- La cobertura geográfica de GPNA tiene más de 5.000 hogares
- GPNA emplea a tres personas a medio tiempo
- La financiación gubernamental cubre sólo el 60% del total de los gastos anuales del GPNA
- La diversidad étnica demográfica de la GPNA es aproximadamente el 50% hispano/latinx, el 25% blanco y el 25% afroamericano.
- Más del 50% de la población GPNA vive bajo del nivel de pobreza
- El área de negocios de Burton Heights está siendo designada como un Distrito de Mejoramiento Comunitario (CID)

Las posibles oportunidades de voluntarios de GPNA son:

- Consejo de Administración
- Comité de Membresía
- Comité de Eventos
 - o Celebración de verano
 - o Dumpster Day
 - o Venta de Garaje
- Comité de Buenas Obras
- Comité de Delincuencia y Seguridad
- Comité del Boletín
- Comité de Acogida del Nuevo Vecino

Por favor considere sus talentos, intereses y pasiones personales. Luego, piense en su asociación de vecinos de Garfield Park. Usted encontrará el ajuste perfecto para usted. Visite el sitio web de GPNA o póngase en contacto con nosotros directamente para entrar en una experiencia GPNA gratificante.

¡ENCONTRÓ DOS PEQUEÑAS BIBLIOTECAS GRATIS!

by Jesús M. Solís

¿Si Ud. ha estado conduciendo en algunos barrios alrededor del país, o en nuestro propio área de GPNA y encuentra estas construcciones lindas con libros GRATIS adentro? Cuando los vi por primera vez en Chicago, me dije, esto nunca pasaría en mi vecindario. ¡Estaba totalmente equivocado! Están aquí si los buscas, uno está cerca de mi casa en Union y Alger y otro en Alger, cerca de la calle de División. Estaba tan impresionado por el amor a la lectura, la alfabetización y sencillamente la idea de pasar un gran libro a aquellos que no pueden pagarlos o no tienen una tarjeta de biblioteca. Aquí está una copia de las “viejas noticias” de su movimiento nacional en línea: littlefreelibrary.org

“Miles de historias han sido publicadas y transmitidas sobre Little Free Libraries en todo el mundo. Las frases y descripciones más populares en esas historias fueron:

- Las bibliotecas están ‘apareciendo’ en todas partes
- Parecen casas de pájaros.
- No requieren tarjetas de la biblioteca o multas por adelantado, no insista en que los clientes susurren o se queden quietos, y no les importa si no devuelven los libros.

Las dos personas más responsables de Little Free Libraries son Todd Bol y Rick Brooks. Sí ... y no. Si, Todd Bol de Hudson, Wisconsin construyó lo que eventualmente se llamaría la primera ‘Little Free Library’ como homenaje conmemorativo a su madre en 2009. Rick Brooks de Madison, Wisconsin y él reunió las ideas y estrategias que llevaron a otros Little Librerías gratuitas instaladas en Minneapolis, Madison y otras comunidades. Pero muchas de las personas más responsables del éxito de este movimiento son los ‘primeros adoptantes’ de la idea que compraron las Bibliotecas hechas por Bol y otros para sus patios delanteros. Se convirtieron en administradores de las partes tangibles e intangibles de la Pequeña Biblioteca Libre Misión: promover un sentido de comunidad, lectura para niños, alfabetización para adultos y bibliotecas a todo el mundo. Los delegados a menudo construyen las bibliotecas que sirven a sus comunidades. Los llenan de libros, los protegen y los promueven, y proponen nuevas formas de compartir la buena voluntad generada por estos intercambios de libros de vecinos.”



Garfield Park Connector

Hola desde el programa de 50+ en el Garfield Park Gimnasio Comunitario y el Departamento de Parques y Recreación de Grand Rapids

Únase con nosotros esta primavera en el gimnasio de la comunidad GPNA que es parte de la ciudad y proporciona excelencia en clases de ejercicio comunitaria, actividades de bienestar, deportes de equipo y oportunidades de alquiler. El programa 50+ funciona cuatro veces por la mañana una semana fuera del gimnasio. Los programas y las clases están dirigidos a personas mayores de 50 años de edad, pero todos son bienvenidos. Las actividades mensuales de tiempo en la comunidad son gratuitas e incluyen Cribbage, Knitting Thursdays, Coffee time, Uno y Book Club. También invitamos a los socios de la comunidad y varios servicios de la ciudad a venir al gimnasio y compartir información e historias de éter con nosotros. ¡Además de todo esto es que todos estos programas son GRATIS!

El Departamento de Parques y Recreación de Grand Rapids ofrece las siguientes clases de Fitness en el Gimnasio. Unas clases son gratis o usted paga al atender la clase.



Club de Caminar - Gratis:

Salga al frío y camine en el gimnasio con nosotros. El GPNA Gimnasio es un lugar cálido, seco y seguro para caminar. Invita a tus amigos y camina con nosotros este resto de lo que queda de este invierno. Martes / Jueves de 11AM a 12noon y miércoles a las 10AM a 12Noon.

Stretch & Flex - \$ 3.00: Esta clase incluye ejercicios de silla, pesos de mano y aeróbicos de bajo impacto. Las clases son caer en y en curso. Pruebe su primera clase gratis. Lunes / Miércoles a las 9AM hasta las 9:55 AM

Adultos Activos - \$ 3.00: Esta clase comienza al mediodía e incluye un calentamiento, un segmento de cardio y entrenamiento de fuerza. Martes de 11:30AM a 12:30 PM

Sacraed Flow - Clase Nueva! - \$3.00: Una clase de aptitud del yoga del casi-yoga para cada uno. Algunas posturas son posiciones ligeramente modificadas del yoga hechas a la música clásica ya los cantos gregorianos. Jueves de 9am a 9:55 am.

Puede recoger un calendario en el Gimnasio o puede encontrarlo en línea en www.grcity.us/parks bajo Recreación, en Facebook en Garfield Park Community Gym o llamando al 456-3696 # 1 para más detalles. También puede enviarnos un correo electrónico a Garfieldparkcommunitygym@gmail.com.

ALSA EL CRIME ESTA PRIMAVERA

Al tiempo que suben la temperatura, las actividades de ambiente de la ciudad suben también. Es fácil estar emocionado en disfrutar de esos primeros días calurosos pero este seguro de seguir siendo inteligente sobre sus cosas personales.

Asegúrese de estar siempre ponga su bicicleta de la distancia. Cada año tenemos un montón de bicicletas robadas. Simplemente de encadenar su bicicleta al porche no es recomendado. No sólo está en pura vista para todos, pero es fácil de quebrar las varillas en frente del porche. Considere meter adentro si es una opción. Si mantiene nada de valor en su garaje, por favor recuerde para mantener el garaje arancado.

Asegúrese de mantener su coche vacío y sin nada de cosa valiosas. Ponga sus cosas en el "glove compartment. Nunca guarde títulos de vehículos en su automóvil o las llaves.

Cosas como bolsas de libros y gimnasio parecen atractivas para los ladrones (Incluso si sólo encontrar su gimnasio en ropa sucia). Y nunca deje laptops, tabletas, teléfonos o armas en su automóvil. Usted se sorprendería con cuánta frecuencia las armas registradas son robadas de los vehículos.

ASEGURA LAS VENTANAS Poniendo los seguros en las ventanas cuando se hacen correctas, evitará a un ladrón de entrar en su casa mientras se permite un poco de aire para que pase en su casa.

Si observa alguna actividad sospechosa en su vecindario, llame inmediatamente al Departamento de Policía de Grand Rapids al número de emergencia: 456-3400.

Recuerde que el 911 se llama solo cuando un crimen esta en progreso o esta por ocurrir.

Si desea saber más, comuníquese con: Fran Dalton, al 241-2443 o al: fdalton@gpnagr.org



EL COMITÉ DE CRIMEN Y SEGURIDAD

El trabajo del Comité de Crimen y Seguridad de GPNA ha sido muy enfocado y específico por el año pasado. El comité tiene una participación regular con el Departamento de Policía y del Departamento de Bomberos de Grand Rapids. Esto incluye actualizaciones regulares sobre incidentes en nuestra área de GPNA e ideas sobre prevención y seguridad. Además, el comité ha beneficiado de las presentaciones regulares en el servicio que se enfocan en cuestiones de seguridad y prevención del crimen. Estas presentaciones han sido sobre el tema de las encuestas de seguridad del hogar, la Organización de Bloque, Vigilancia del Vecindario, seguridad de callejón, mejorando el área de GPNA, preparación de emergencia, árboles como prevención del crimen y, por último, colaborando con Silent Observer. Como consecuencia de las actividades de este comité, ha surgido una conciencia general. Este comité cree que los beneficios del intercambio de información que han recibido deben ser compartidos con toda la comunidad de Garfield Park. El comité quiere que toda nuestra comunidad de GPNA se aproveche de la programación disponible para mejorar la seguridad de nuestros barrios y nuestros hogares. Las oportunidades que están disponibles para todos individualmente o grupos de barrio son:

- Encuestas de Seguridad en el Hogar
- Identificación de la propiedad
- Entrenamiento de ojos abiertos
- Instalaciones de detección de incendios y humo gratuitas
- Entrenamiento para la Preparación para Emergencias
- Entrenamiento de la cartografía de crimen en GRPD

Si usted o su grupo de vecinos están interesados en alguna de las sugerencias listadas, comuníquese con Fran en fdalton@gpnagr.org o llame al 616-421-2443. La próxima primavera y verano son meses de diversión y momentos ideales para comenzar a pensar en estos temas. Por favor, visítanos en la red: www.gpnagr.org "Eventos" para las próximas reuniones del Comité del Crimen y Seguridad.

Garfield Park Connector

JARDÍN COMUNITARIO

Garfield Park Neighborhoods Association está trabajando con varios agencias de la comunidad en un nuevo Jardín de la Comunidad en 1712 Madison Ave SE. Nuestras esperanzas son contribuir a la transformación de la comunidad, la revitalización de los vecinos y la restauración ecológica del área a través de la participación activa de los jardineros del vecindario.

Si usted está interesado en la jardinería y creciendo de alimentos saludables para su familia, GPNA está emocionado de ofrecer la comunidad de jardinería en el vecindario de Garfield Park.

Las oportunidades educativas incluyendo los jardines de la demostración que estarán en sitio así como fuera del sitio estarán disponibles. Una opción de semillas y trasplantes para iniciar su huerta puede estar disponible, así como herramientas de jardín comunitario. Es nuestra meta tener el almacenaje de la fuente del jardinero disponible en sitio que se desea. Además hay mucha diversión en el sol.

Animamos a todos los interesados en la jardinería a que se unan con nosotros para la temporada de crecimiento de 2017 (mediados de abril a mediados de octubre). El Jardín Comunitario incluirá parcelas de 4 'por 10'. La tarifa de uso de la parcela es de \$35 (con un reembolso de \$10 al final de la temporada).

Para más información comuníquese con Fran Dalton al fdalton@gpnagr.org o al (616) 241-2443.



**CAMPS AVAILABLE
JUNE 19 – SEPT 1**



SWIMMING



**CLIMBING
WALL**



**FIELD
TRIPS**

SIGN UP NOW FOR CAMP KROC!

Camp Kroc at The Salvation Army Kroc Center is a Christian day camp for ages 5–12 where each day is loaded with activities such as arts & crafts, swimming, rock climbing, Bible lessons, archery, giant slip & slide and field trips. Camp Kroc runs Monday–Friday from 9 AM–4 PM. We also offers a number of specialty camps in areas like basketball, soccer, swimming, ballet, and art.

Options like scholarships, extended care, and more are available too!

Pick up a camp guide at the Kroc Center or download it at GrKrocCenter.org.



**KROC
CENTER**

Find more programs, register online, and much more at GrKrocCenter.org.
2500 S. Division Avenue, Grand Rapids, MI 49507 | Phone: 616.588.7200

Tonya Adkins-McKeever,

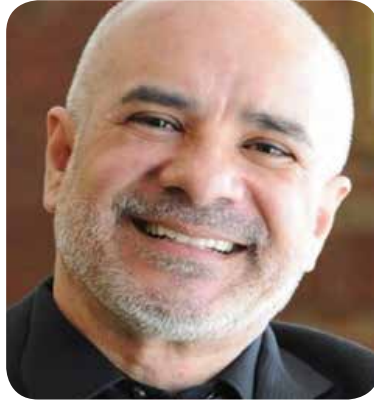
M.A. is GPNA's newest part-time Executive Director. Tonya joins our team with a passion for community organizing, special event planning, and building community partnerships. We welcome Tonya and all of the unique gifts she brings to our neighborhood association. For a more extensive bio, please visit our Facebook pages. Tonya can be reached by email at tadkinsmckeever@gpnagr.org or by calling our office.



Tonya Adkins-McKeever,

M.A. es la nueva directora ejecutiva de GPNA. Tonya se une a nuestro equipo con una pasión por la organización comunitaria, la planificación de eventos especiales y la construcción de asociaciones comunitarias. Le damos la bienvenida a Tonya y todos los regalos únicos que ella trae a nuestra asociación del vecindario. Para una biografía más extensa, visite nuestras páginas de Facebook. Puede contactar a Tonya por correo electrónico a tadkinsmckeever@gpnagr.org o llamando a nuestra oficina.

Jesús M. Solis, M.A. is GPNA's latest part-time staff working with ever growing Latinx community in GPNA. Mr. Solis has multiple degrees and retired from the public school system in 2012. He continues his full time work at GVSU College of Education as Academic Advisor in the TRIO program and was recently recognized by the region professional organization EOA as TRIO Alumni Achiever. We welcome Jesús and all of his gifts to our neighborhood. For a more extensive bio, please visit our Facebook pages. He can be reached by email at jsolis@gpnagr.org or my calling out office.



Jesús M. Solis, M.A. es el último personal a tiempo parcial de GPNA que trabaja con la creciente comunidad hispana en GPNA. El Sr. Solis tiene varios licenciaturas y se retiró del sistema de escuelas públicas en 2012. Él continúa su trabajo a tiempo completo en el Colegio de Educación de GVSU como Consejero Académico en el programa TRIO y fue recientemente reconocido por la organización profesional de la región EOA como TRIO Alumni Achiever. Le damos la bienvenida a Jesús y a todos sus dones a nuestro vecindario. Para una biografía más extensa, visite nuestras páginas de Facebook. Puede ser contactado por correo electrónico a jsolis@gpnagr.org o llamando a nuestra oficina.

Board Members

- Michael Scholten, President
- Angelique DuPhene, Secretary
- Ashleigh Draft
- Matthew Draft
- Daniel VanderMolen

Monthly Board meetings are on the second Thursday of each month at 6pm. Visitors welcome!

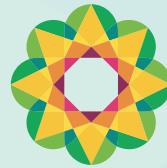
GPNA Staff

- Fran Dalton & Jesús M. Solis
Neighborhood Organizers
- Tonya Adkins-McKeever
Executive Director
- Amy White
Newsletter Support

Join us on Facebook at:
Garfield Park
Neighborhoods Association



The Connector is a publication of Garfield Park Neighborhoods Association, published three times per year: 334 Burton Street, SE, Grand Rapids, MI 49507
www.gpnagr.org 616-241-2443



HISPANIC CENTER

of western michigan

1204 Grandville Ave SW
Grand Rapids, MI 49503
(616) 742-0194
www.hispanic-center.org

**BRIDGING
& LINGUISTIC
& CULTURAL
BARRIERS...**

**...CREATING
PATHS**

Programs include:

- > Child and Youth Services
- > Employment Services
- > Adult Education
- > Family Support Services
- > Advocacy



Garfield Park Connector
334 Burton SE, Grand Rapids, MI 49507

Non-Profit Org.
U.S. Postage
PAID
Grand Rapids, MI
Permit No. 66

WHAT'S INSIDE?

- ▷ Urban Rain Garden Initiative
- ▷ Story Time in the Park
- ▷ Do You Remember When?
- ▷ Little Free Libraries
- ▷ Wanted: Neighborhood Volunteers
- ▷ 50+ Program at the Garfield Park Community Gym
- ▷ Spring Crime Uptick
- ▷ Crime & Safety Committee Update
- ▷ Community Garden

¿QUE HAY ADENTRO?

- ▷ Iniciativa Urban Rain Garden
- ▷ ¿Recuerdas Cuando?
- ▷ Se Necesitan Voluntarios Del Vecindario
- ▷ ¡Encontró Dos Pequeñas Bibliotecas Gratis!
- ▷ Hola Desde El Programa De 50+ En El Garfield Park Gimnasio Comunitario
- ▷ Alsa El Crime Esta Primavera
- ▷ El Comité De Crimen Y Seguridad
- ▷ Jardín Comunitario



BECOME A GPNA MEMBER

Garfield Park Neighborhoods Association is a diverse community of residential and business members working together to improve the neighborhoods. We represent the geographic area bordered by US-131 to Eastern Avenue, and Cottage Grove to 28th Street.

Help further our community by becoming a member today. You can make or renew your membership donation online at gpnagr.org.

Conviértete en un miembro de GPNA

La Asociación del vecindario de Garfield Park es una comunidad diversa de miembros residenciales y empresarios quienes trabajan juntos para mejorar los vecindarios. Nosotros representamos las áreas regionales bordeadas por US-131 hasta Eastern Avenue, y Cottage Grove hasta la vía 28.

Conviértete en un miembro hoy día y ayuda a mejorar nuestra comunidad. Puedes registrar o renovar tu donación de afiliación en gpnagr.org.