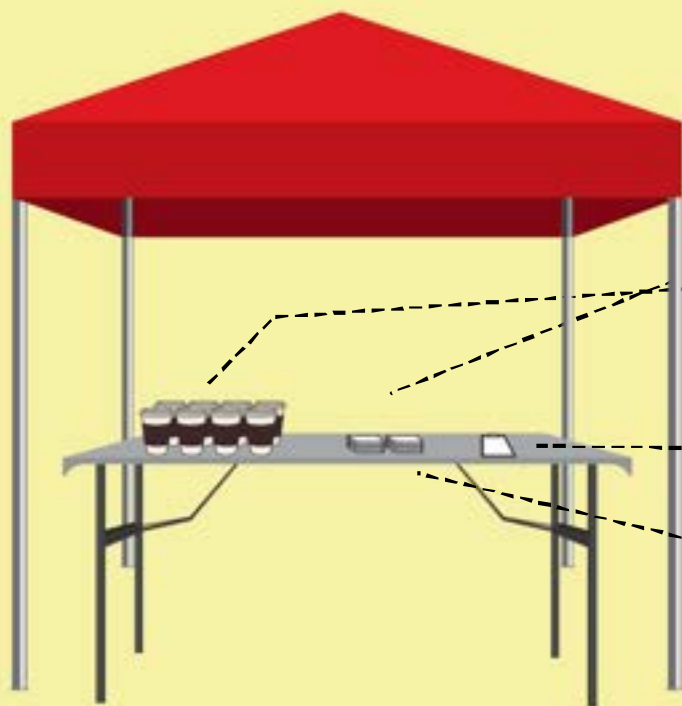


# Cómo: Desayuno de Bicicleta

*Una guía para organizar su propio evento del Bike Month.*

*Un "Desayuno de Bicicleta" consiste en una pequeña estación a lo largo de una arteria popular de transporte en bicicleta donde los ciclistas pueden parar para disfrutar de comida, refrescos y compañía.*

Configuración Sugerida:



Tienda de campaña popup

Mesa plegable

Comida o bebida donados por empresas locales

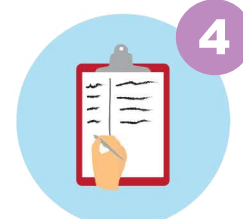
Clipboard for collecting rider contact info

Portapapeles para recoger los datos de contacto de los ciclistas

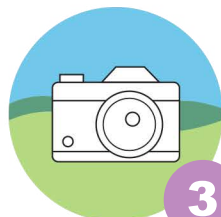
Señala a los viajeros mientras viajan.



Haga fotos y envíelas a MassBike.



Comparte la comida que elija.



Recoge información de contacto para mantener a los ciclistas locales al tanto de futuros eventos.

