

# Votre rapport de ciblage

## Détails de la campagne postale

12-01-2020

PROJET MONTRÉAL

ID de l'analyse  
ZN66C91983532248060



Merci de profiter de notre service de ciblage - une solution « tout compris » destinée à vous aider à tirer le maximum de vos campagnes de Marketing Intelliposte<sup>MC</sup>.

- Les rapports des utilisateurs anonymes du Cibleur précis seront sauvegardés et accessibles pendant 30 jours à compter de la date de production du rapport.
- Les rapports des utilisateurs inscrits du Cibleur précis seront sauvegardés et accessibles pendant 13 mois à compter de la date de production du rapport.

**Vous trouverez à l'intérieur un aperçu complet du secteur commercial que vous avez sélectionné, notamment**

<b>Variables</b>	
<b>Attributs d'adresse</b>	Houses, Apartments et Businesses
<b>Nombre d'articles de courrier</b>	11748
<b>Urbain / rurale</b>	Toutes
<b>Coût de livraison estimée</b>	2390.79 \$
<b>Mode de livraison (type d'itinéraire)</b>	Facteur (F), Route rurale (RR), Service suburbain (SS), Poste restante (PR), Case Postale (CP), Service de remise au comptoir (RC), Itinéraire motorisé (IM), Livraison Directe (DR)
<b>Valide pour envois à compter du</b>	20-11-13 To 20-12-17
<b>Types de chef de ménage</b>	Choix des consommateurs

Non seulement le rapport ci-joint fournit un aperçu détaillé du secteur commercial que vous avez sélectionné, mais il permet aussi d'exploiter le potentiel des données analytiques afin de contribuer à optimiser le rendement de votre capital investi (RCI) en mettant à votre disposition :

- Un sommaire selon les succursales postales qui fait état des installations responsables de votre envoi;
- Un sommaire selon les succursales postales qui fait état des installations responsables de votre envoi;
- Des cartes, des études d'impact et bien d'autres ressources visant à améliorer les résultats des campagnes.

Souhaitez-vous améliorer davantage vos Marketing Intelliposte<sup>MC</sup>? Profitez de notre gamme de solutions de données et de ciblage des données :

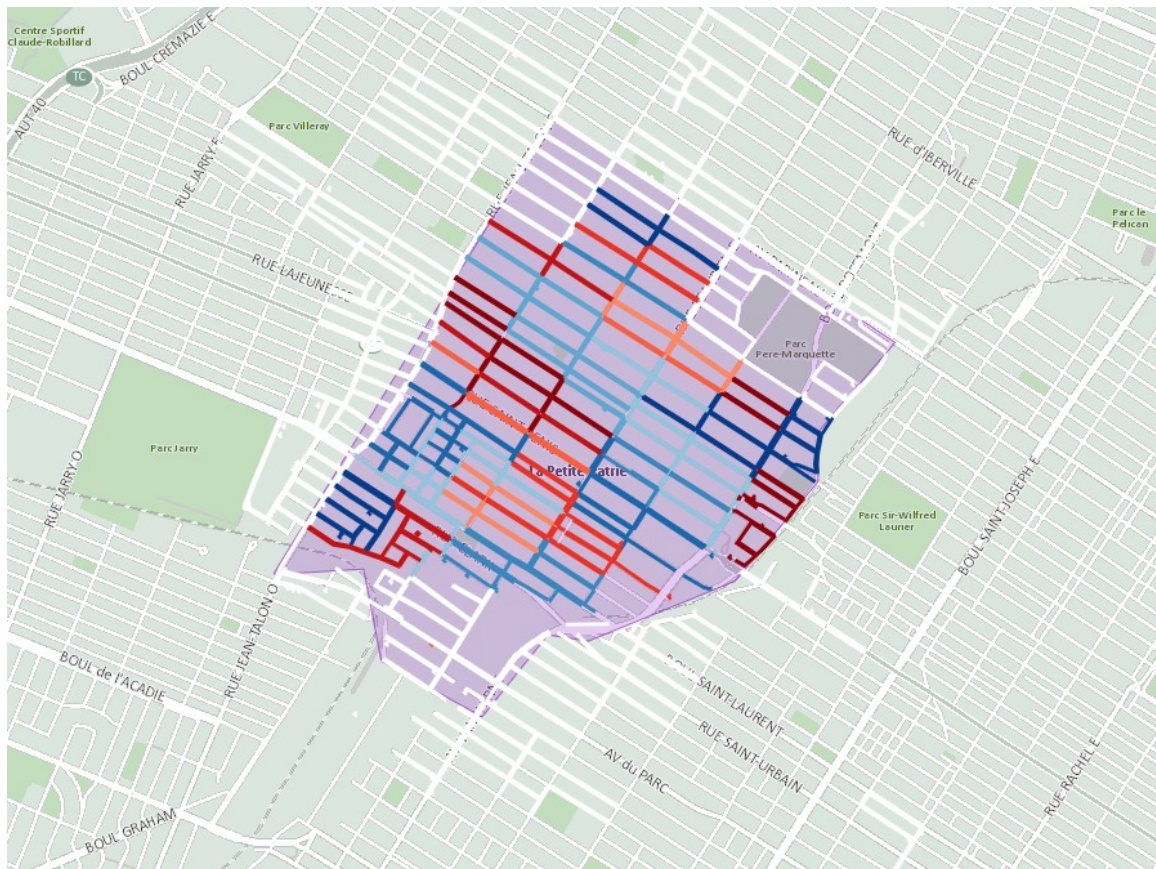
<b>Listes Canada Complet</b>
Les listes Canada Complet, qui s'appuient sur la base de données de distribution postale de Postes Canada qui contient plus de 13 millions d'adresses résidentielles et près d'un million d'adresses commerciales, offrent la couverture la plus vaste au pays. Nos filtres de ciblage supplémentaires vous aident à compléter votre liste en repérant des groupes précis qui correspondent le mieux à vos meilleurs clients potentiels.

<b>Services de gestion des adresses</b>
Avec l'aide des Services de gestion des adresses de Postes Canada, vous pouvez améliorer l'exactitude de vos adresses, trouver les personnes qui ont déménagé ou prévoient le faire, et supprimer les adresses en double. Vos données d'adresses seront filtrées, à jour et exactes; ainsi, vous aurez moins d'envois non distribuables et un meilleur RCI.

<b>Analyses</b>
Nos experts en analyse travailleront avec vous pour s'assurer que vos données sur les clients vous permettent d'obtenir des résultats optimaux. Par exemple, ils peuvent vous aider à repérer les clients existants et éventuels les plus prometteurs à l'aide de l'analyse des taux de pénétration, de renseignements géographiques, de segmentation, de modélisation et de profilage.

Des questions? Communiquez avec votre représentant commercial de Postes Canada ou notre Réseau du service aux entreprises au 1-866-757-5480.

Présenter des messages appropriés aux bonnes personnes est un facteur clé du succès de toute campagne. La carte ci-dessous représente le secteur commercial que vous avez sélectionné et les itinéraires qui composent votre territoire. Les itinéraires sont codés par couleur selon le taux de pénétration des variables démographiques que vous avez sélectionnées pour indiquer dans quelle mesure chaque variable correspond à votre client éventuel idéal.



Vous trouverez ci-dessous votre rapport de classement des itinéraires, qui vous fournit un aperçu sous forme de tableau des itinéraires dans votre secteur commercial, classés selon la valeur des variables démographiques sélectionnées. En examinant les colonnes « Pénétration cumulative » et « Points de remise cumulatifs », vous pouvez facilement déterminer les itinéraires que vous devez cibler pour atteindre votre quota souhaité.

## PROJET MONTRÉAL

RTA	Mode de livraison (Itinéraire)	Poste de facteurs	Tous les points de remise	Points de remise cumulatifs
H2S	LC0004	MONTRÉAL LCD CHABANEL 1	910	910
H2S	LC0002	MONTRÉAL LCD CHABANEL 1	897	1807
H2S	LC0014	MONTRÉAL LCD CHABANEL 1	732	2539
H2S	LC0019	MONTRÉAL LCD CHABANEL 1	710	3249
H2S	LC0021	MONTRÉAL LCD CHABANEL 1	690	3939
H2S	LC0013	MONTRÉAL LCD CHABANEL 1	662	4601
H2S	LC0001	MONTRÉAL LCD CHABANEL 1	655	5256
H2S	LC0007	MONTRÉAL LCD CHABANEL 1	617	5873
H2S	LC0009	MONTRÉAL LCD CHABANEL 1	617	6490
H2S	LC0020	MONTRÉAL LCD CHABANEL 1	489	6979
H2G	LC0220	MONTRÉAL LCD CHABANEL 2	460	7439
H2S	LC0005	MONTRÉAL LCD CHABANEL 1	426	7865
H2S	LC0012	MONTRÉAL LCD CHABANEL 1	407	8272
H2S	LC0018	MONTRÉAL LCD CHABANEL 1	396	8668
H2S	LC0003	MONTRÉAL LCD CHABANEL 1	357	9025
H2S	LC0008	MONTRÉAL LCD CHABANEL 1	329	9354
H2S	LC0027	MONTRÉAL LCD CHABANEL 1	329	9683
H2S	LC0017	MONTRÉAL LCD CHABANEL 1	324	10007
H2S	LC0016	MONTRÉAL LCD CHABANEL 1	313	10320
H2S	LC0010	MONTRÉAL LCD CHABANEL 1	281	10601
H2G	LC0208	MONTRÉAL LCD CHABANEL 2	249	10850
H2G	LC0210	MONTRÉAL LCD CHABANEL 2	240	11090
H2S	LC0015	MONTRÉAL LCD CHABANEL 1	222	11312
H2S	LC0011	MONTRÉAL LCD CHABANEL 1	214	11526
H2S	LC0006	MONTRÉAL LCD CHABANEL 1	188	11714
H2S	LB0001	MONTRÉAL CP MOZART	25	11739
H2S	LB0001	MONTRÉAL STN ST- DOMINIQUE	9	11748
H2V	DR0000	MONTRÉAL LCD CHABANEL 2	0	11748

Afin d'éviter des frais de transport, vous voudrez peut-être déposer vos articles Courrier de quartier<sup>MC</sup> directement à chaque succursale postale responsable de votre envoi. Le tableau ci-dessous vous fournit une liste des bureaux de poste où vous devez déposer votre envoi et le nombre d'articles qui doivent être déposés à chaque emplacement.

MAISONS	APPARTEMENTS	FERMES	ENTREPRISES	NOMBRE TOTAL DE POINTS DE REMISE
---------	--------------	--------	-------------	----------------------------------

MONTRÉAL LCD CHABANEL 1102-333 RUE CHABANEL O MONTRÉAL QC H2S 2R0

<b>TOTAL</b>	4829	4660	0	1276	10765
--------------	------	------	---	------	-------

MONTRÉAL CP MOZART6910 RUE SAINT-DENIS MONTRÉAL QC H2S 2S0

<b>TOTAL</b>	12	3	0	10	25
--------------	----	---	---	----	----

MONTRÉAL STN ST- DOMINIQUE7038 RUE SAINT-DOMINIQUE MONTRÉAL QC H2S 3B0

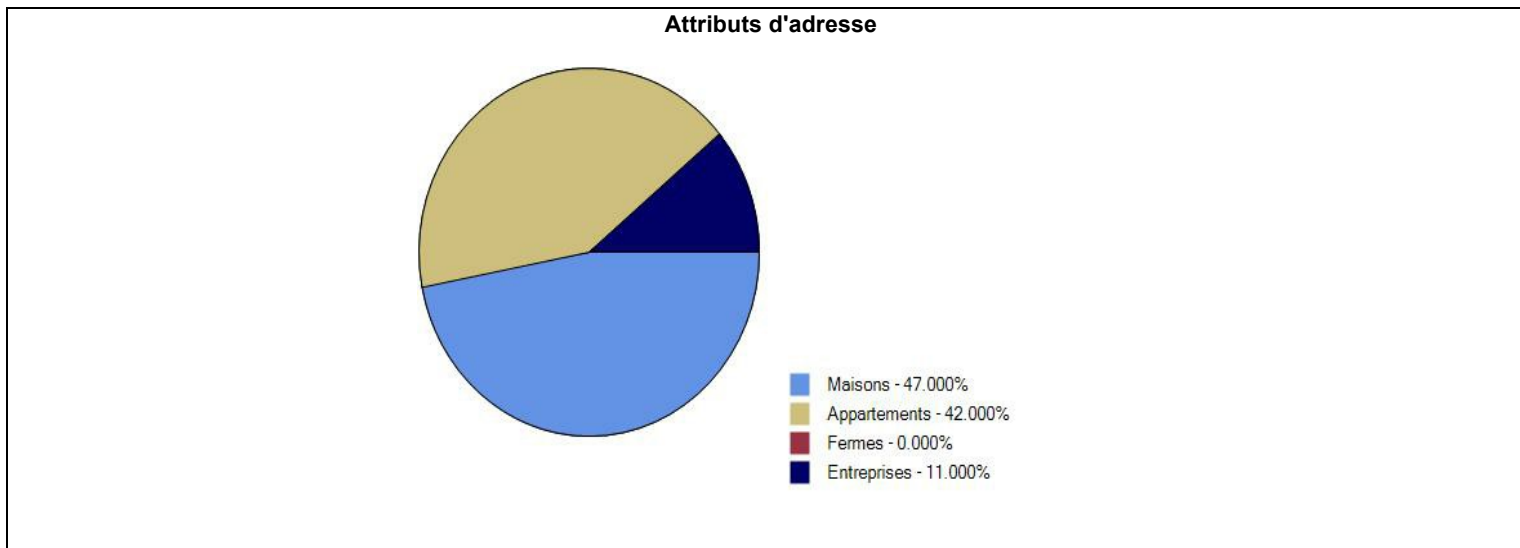
<b>TOTAL</b>	6	0	0	3	9
--------------	---	---	---	---	---

MONTRÉAL LCD CHABANEL 2102-333 RUE CHABANEL O MONTRÉAL QC H3S 1J0

<b>TOTAL</b>	629	309	0	11	949
--------------	-----	-----	---	----	-----

<b>GRAND TOTAL</b>	5476	4972	0	1300	11748
--------------------	------	------	---	------	-------

Vous trouverez ci-dessous quelques données sur votre secteur commercial. Les graphiques fournis offrent une simple représentation visuelle de quelques-unes des principales caractéristiques de votre secteur cible pour vous aider à mieux comprendre la dynamique de votre marché.



Ce tableau vous fournit une répartition des différents points de livraison dans votre secteur commercial, selon vos attributs d'adresse sélectionnés.

La plus grande partie de votre secteur est caractérisée par :  
Maisons

### **Le saviez-vous?**

Nous pouvons vous aider à explorer le potentiel des marchés inexploités et à en tirer profit. Pour cela, nous produisons une liste d'autres itinéraires à forte valeur ajoutée, situés en général juste à l'extérieur du secteur commercial que vous avez sélectionné, qui répondent à vos critères de ciblage ou les dépassent. Pour profiter de cette offre, il vous suffit d'accepter nos suggestions d'itinéraire à forte valeur dans notre application en ligne ou de demander cette option lorsque vous faites faire une analyse par notre équipe d'analystes des services géospatiaux.



Vous cherchez de nouvelles façons de tirer parti du potentiel des données et des analyses pour stimuler vos campagnes? Nous vous offrons plusieurs possibilités



### Il est temps d'être plus direct. Joignez plus de clients potentiels grâce aux listes Canada Complet de Postes Canada

La meilleure liste au pays vient tout juste d'être améliorée. Ces listes, qui s'appuient sur notre base de données de distribution postale contenant plus de 13 millions d'adresses résidentielles et près d'un million d'adresses commerciales, offrent la couverture la plus vaste au Canada. Le fait de personnaliser votre courrier à l'aide d'un nom ou d'une adresse vous permet instantanément d'accroître le taux d'ouverture du courrier et de réponse. Nos filtres de ciblage supplémentaires vous aident à compléter votre liste en repérant des groupes précis en fonction des critères géographiques, démographiques et relatifs au mode de vie qui correspondent le mieux à vos meilleurs clients potentiels.

### Pourquoi choisir Canada Complet?

- Nous avons plus d'adresses que tous les autres organismes et notre taux de pénétration du marché est le meilleur au pays.
- Vous aurez accès à la liste la plus complète qui vous permet même d'obtenir les numéros d'appartements et de bureaux partout au Canada.
- Ces listes contiennent des adresses validées auxquelles vous êtes sûr que le courrier pourra être distribué, ce qui vous permet d'économiser de l'argent en réduisant le nombre d'envois réexpédiés.
- Vous pouvez exclure les clients existants en supprimant les adresses que vous avez déjà. Payez uniquement pour les adresses dont vous avez besoin.
- Les listes Canada Complet sont les plus efficaces pour joindre les Canadiens en cours de déménagement, un segment de population qui dépense 11 milliards de dollars chaque année.
- Vous pouvez améliorer votre liste d'adresses grâce à notre éventail de filtres de ciblage exclusifs et uniques en leur genre qui vous permettront de joindre les clients éventuels les plus pertinents.

### Assurez-vous que votre liste d'adresses est valide

Le rendement de votre campagne est-il compromis par de mauvaises données d'adressage? Grâce à notre filtre **IntelliDonnées**, vous n'avez rien à craindre. Cet outil en ligne facile à utiliser vous permet d'épurer et de mettre à jour vos listes d'adresses de clients éventuels et existants. Vous ne savez pas si votre liste a besoin d'un bon nettoyage? Demandez en premier un diagnostic gratuit.

### Joignez vos destinataires par leur nom et suscitez une réponse

Le service Courrier de quartier<sup>MC</sup> est une solution de marketing puissante et efficace. Pour porter votre campagne de ciblage à un tout autre niveau, utilisez le service Courrier personnalisé de Postes Canada<sup>MC</sup> pour joindre les Canadiens par leur nom et adresse à leur domicile ou sur leur lieu de travail. Des études ont démontré que 87 % des Canadiens sont enclins à lire du courrier qui leur est adressé personnellement et que le Courrier personnalisé<sup>MC</sup> recueille trois fois plus d'attention que le Courrier de quartier<sup>MC</sup>.

### Transformer vos données sur les clients en de l'information exploitable à l'aide de nos services d'analyses avancés

Les données constituent le combustible qui améliore le rendement de toute campagne; toutefois, il peut être parfois difficile d'analyser les données et de prendre les mesures qui s'imposent. C'est là que notre équipe dévouée d'experts en analyse entre en jeu. Grâce à des **analyses du taux de pénétration, à des renseignements géographiques à la segmentation à la modélisation et au profilage**, ils peuvent vous aider à améliorer votre taux de réponse en repérant les clients éventuels qui présentent le plus fort potentiel.

***Vous souhaitez en apprendre davantage sur nos puissantes solutions de données et de ciblage des données?***

Consultez notre site Web: [www.canadapost.ca/cpo/mc/business/productsservices/sdc/default.jsf?LOCALE=fr](http://www.canadapost.ca/cpo/mc/business/productsservices/sdc/default.jsf?LOCALE=fr)

Ou envoyez-nous un courriel à l'adresse suivante: [data.targetingsolutions@postescanada.ca](mailto:data.targetingsolutions@postescanada.ca)

Si vous désirez parler à l'un de nos experts en gestion des données et de ciblage, communiquez avec nous au 1-877-281-4137 **1-877-281-4137**

1. **Attributs d'adresse** : Description des différents types d'immeubles présents dans votre secteur commercial, qu'il s'agisse de maisons, d'appartements, de fermes ou d'entreprises.
2. **ID de l'itinéraire** : Il s'agit du numéro d'identification qui est attribué à chaque itinéraire de facteur. Il sert principalement à la coordination de la livraison du courrier.
3. **Mode de livraison** : Secteur desservi par un facteur.
4. **Nombre total de points de remise** : Nombre total de maisons, d'appartements, de fermes ou d'entreprises (en fonction de votre sélection) associés au poste de facteurs figurant dans votre sommaire selon les succursales postales. Ce nombre indique combien d'articles sont nécessaires pour chaque poste de facteurs.
5. **Points de remise cumulatifs** : Dénombrement cumulatif des points de remise associés aux itinéraires de facteurs, qui a été calculé en additionnant les lignes précédentes de la colonne Mode de livraison dans le rapport.
6. **Poste de facteurs** : Installation postale établie pour le traitement et la livraison du courrier. Exemple : Etobicoke en Ontario.
7. **Pénétration cumulative** : Pourcentage cumulatif du taux de pénétration associé aux itinéraires de facteurs en fonction des variables démographiques sélectionnées.
8. **Région de tri d'acheminement (RTA)** : Trois premiers caractères (alphabétique-numérique-alphabétique) d'un Code postal<sup>IMO</sup>, qui représentent un secteur géographique. Exemple : M9W
9. **Sommaire selon les succursales postales** : Ce rapport fait état des succursales postales qui sont responsables de vos itinéraires ciblés. Le dénombrement de chaque type de point de remise (maisons, appartements, fermes ou entreprises) est indiqué pour chaque poste de facteurs. Le nombre total de points de remise, figurant à la fin du rapport, indique le nombre de maisons, d'appartements, de fermes ou d'entreprises associés à chaque succursale postale.
10. **Total** : Cette ligne représente la somme de chaque type d'habitation (maisons, appartements, fermes ou entreprises) d'un même poste de facteurs.
11. **Tous les points de remise** : Nombre total d'emplacements physiques (points de remise) qui reçoivent votre envoi sur un itinéraire de facteur déterminé, ce qui peut comprendre des maisons, des appartements, des fermes ou des entreprises, selon les critères que vous avez choisis.
12. **Valeur moyenne** : Valeur moyenne (%) des variables démographiques de Statistique Canada sélectionnées pouvant être associées à l'itinéraire du facteur, qui vous donne un aperçu de la composition de vos destinataires.
13. **Valide pour envois à compter du** : En raison des réorganisations mensuelles d'itinéraires, les résultats présentés dans ce rapport sont valides entre ces dates. Les envois effectués en dehors de ces dates pourraient entraîner des problèmes de livraison ou présenter le risque de ne pas être livrés.
14. **Variables de ciblage** : Un rapport peut comporter entre une et trois variables démographiques sélectionnées de Statistique Canada. Ces variables sont affichées dans les colonnes de valeurs comme un pourcentage (%) qui peut être associées à l'ensemble du mode de livraison en question.